





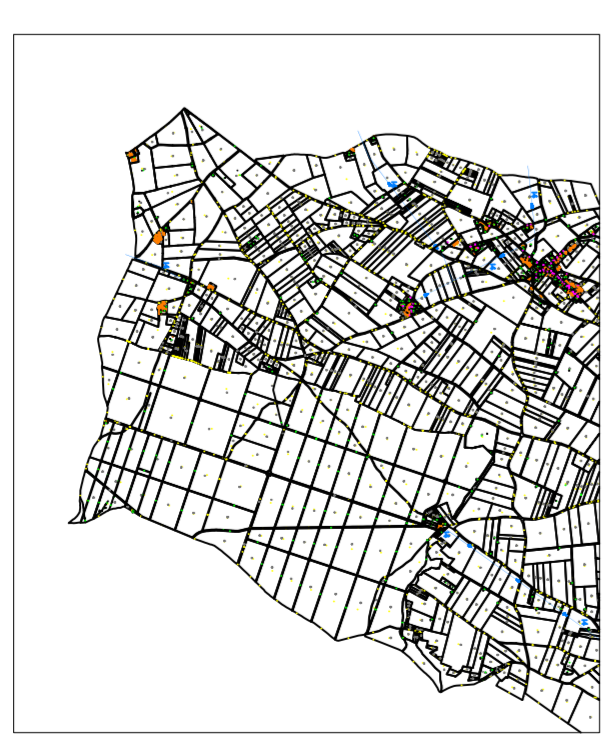
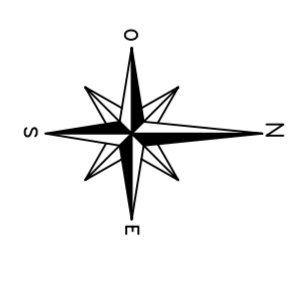




**LEGENDE**

-  **AC1** Servitudes de protection des monuments historiques (monuments inscrits à l'Inventaire des M.H.)
-  **AST** Servitudes relatives à l'entretien des parcelles de production des eaux potables et minérales
-  **H** Servitudes relatives à l'établissement des canalisations
-  **INT** Servitudes relatives aux chemises
-  **PT2** Servitudes de protection des centres archéologiques démission et de réception contre les assésades
-  **PT3** Servitudes relatives aux communications téléphoniques et télégraphiques, et des résiliations de télécommunications



Département de la VIENNE  
**Commune de VOUILLE**  
**PLAN LOCAL D'URBANISME**  
**Servitudes d'Utilité Publique**

ECHELLE : 1/5000

PLU	PRESCRIT	ARRETE	APPROUVE
ELABORATION	29/06/2001	17/09/2002	02/07/2003
REVISION SIMPLIFIEE N°1	17/10/2003		23/11/2005
MODIFICATION N°1	17/10/2003		04/10/2006
REVISION N°1	23/11/2009		
MODIFICATION N°2			12/11/2013

PIECE N°6.4.2

CREA Urbanisme Habitat - 22 rue Eugène Thomas - 17000 LA ROCHE-ELLE